

# Concept Perspectief Achtersluispolder

Informatiebijeenkomst

1 februari 2023



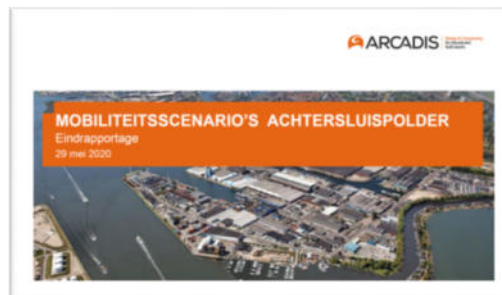
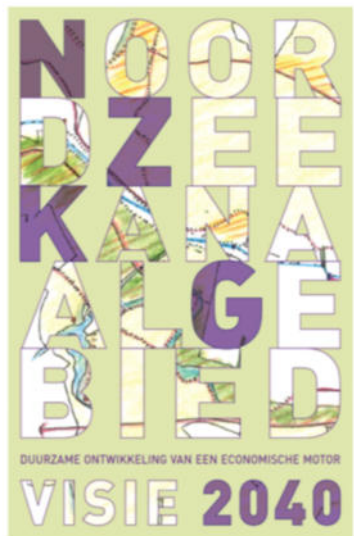
# Inhoud

- 1. Achtergrond en aanleiding**
- 2. Concept Perspectief**
  - a) Ruimtelijke visie
  - b) Maatschappelijke impact analyse
  - c) Vooronderzoeken Milieueffectrapportage (MER)
- 3. Vervolgproces**

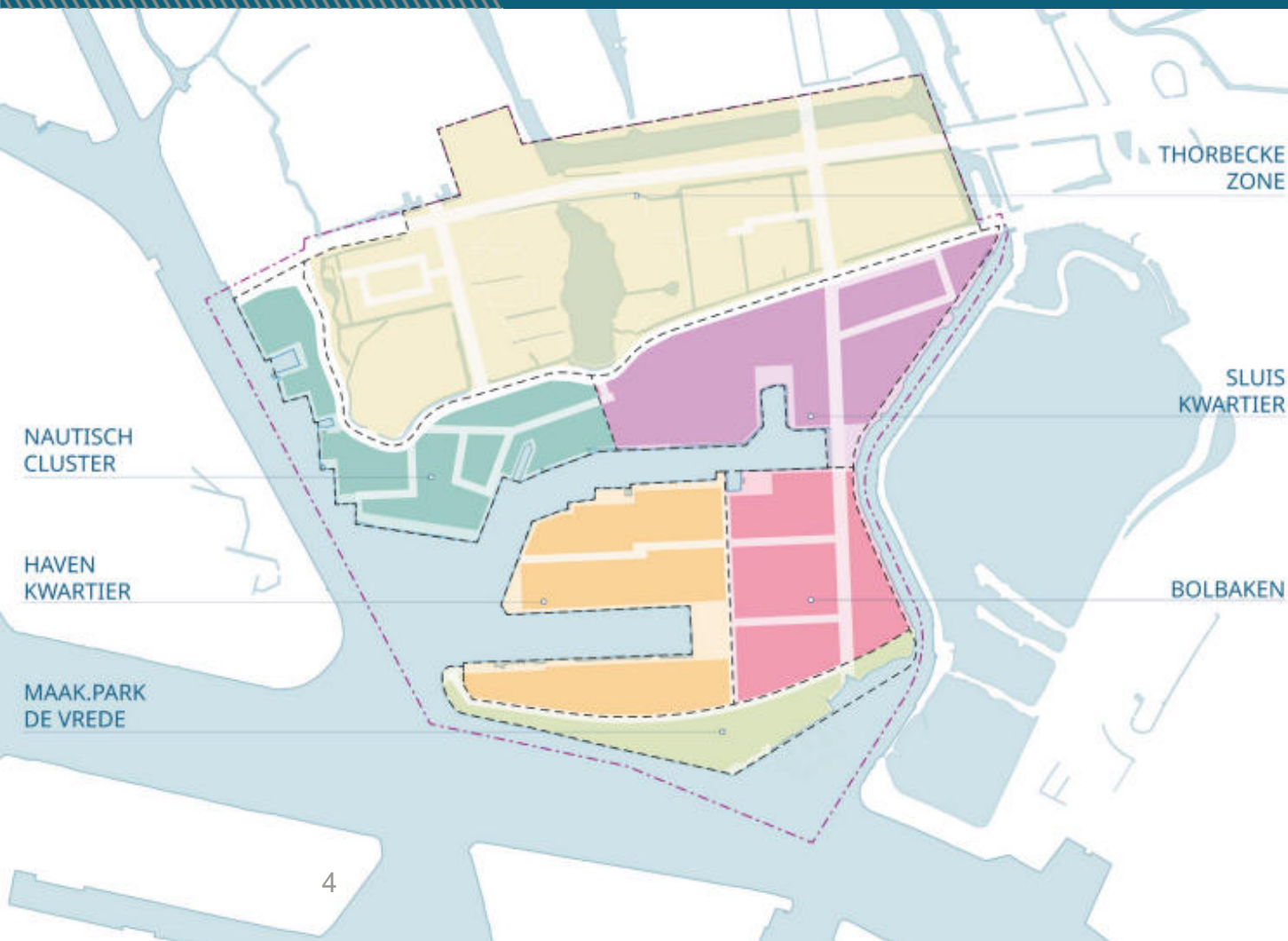
# Aanleiding – studies en plannen



**Ontwikkelingsplan ZaanI**  
Gebied vol kansen, verbonden door water



# Aanleiding - Principebesluit ASP



- MAAK.Zaanstad (2016) aanwijzing als transformatielocatie
- Principebesluit Ontwikkelstrategie (februari 2022): start visie- en haalbaarheidsfase
- Motie aangenomen:
  - Onderzoeken sterkte-zwakte, werkgelegenheid en bedrijfsverplaatsing
  - Bezinningsmoment Q1 2023

# Concept Perspectief Achtersluispolder

**Gebiedsvisie: visie die ruimte biedt aan werken en wonen**

## **Toetsing aan de hand van diverse onderzoeken**

- Economie (maatschappelijke impact analyse)
- Milieu (vooronderzoeken MER)
- Financieel (globale kosten en opbrengsten)



📍 THORBECKEZONE

📍 MAAKGORDEL

📍 HAVENKWARTIER



THORBECKEZONE

RWZI

SPORTPARK

ZILVERLAND

SLUISKWARTIER

ISAAC BAARTKWARTIER

NAUTISCH CLUSTER

HAVENKWARTIER





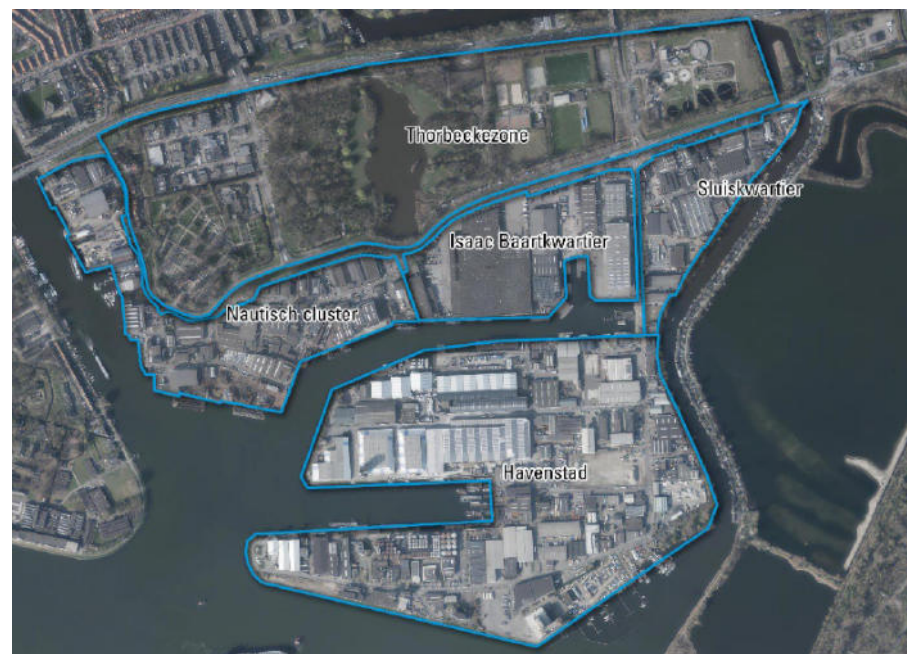
# Maatschappelijke Impact Analyse - proces

## Stappen:

1. Beschrijven huidig profiel Achtersluispolder
2. Formuleren toekomstprofielen per deelgebied bij transformatie
3. Analyseren maatschappelijke impact

## RoI OVZZ

- Wel aan tafel, niet op voorhand gecommiteerd aan de uitkomsten



# Maatschappelijke Impact Analyse - conclusies

## Belangrijkste conclusies:

- Achtersluispolder is een enigszins verouderde maar zeer waardevolle werklocatie (bv. toegevoegde waarde, innovatie, werkgelegenheid)
- Een derde van de bedrijven zijn mengbaar met wonen (mn. Sluiskwartier) en voor het gehele gebied zijn kansen voor ruimte-intensivering voor bedrijven
- Transformatie leidt grotendeels tot positieve maatschappelijke impact, echter wel aandachtspunten (bv. kansengelijkheid, economie)



# Maatschappelijke Impact Analyse - adviezen

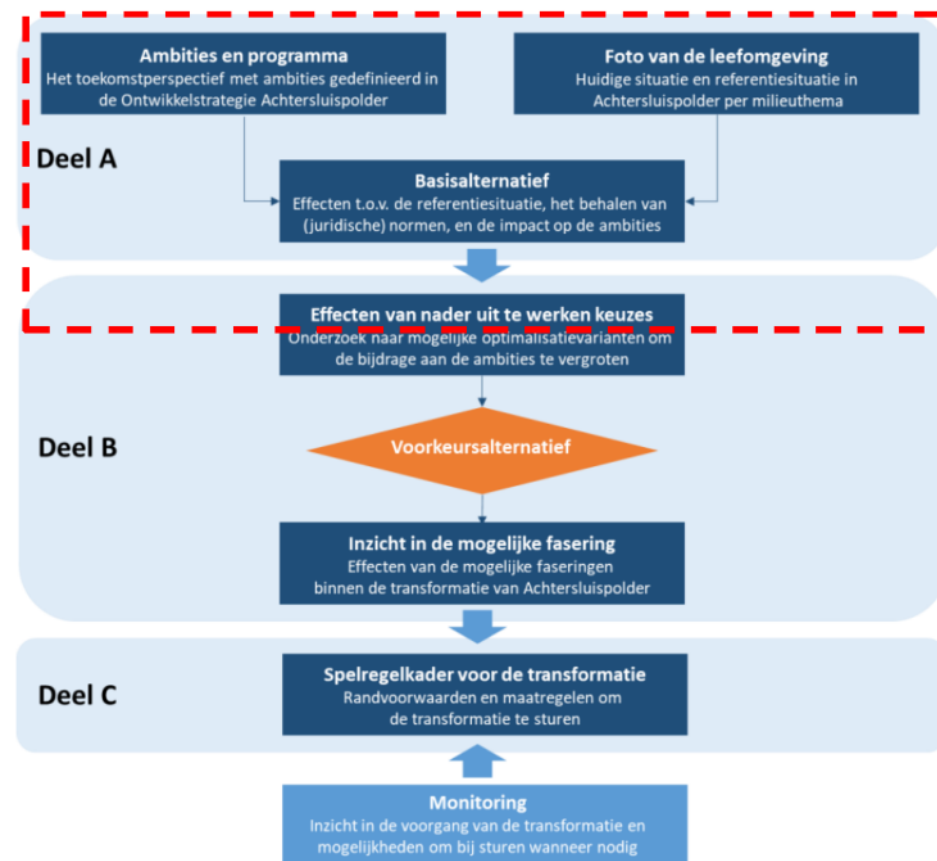
## Belangrijkste adviezen:

- Veel liefde en aandacht nodig om bedrijvigheid in de nieuwe Achtersluispolder terug te laten keren (betaalbaarheid, mix rust, reuring, ruis)
- Schuifruimte hoe dan ook nodig om gebiedsontwikkeling op gang te brengen (maar ook binnen gebied en niet tegelijkertijd)
- Ga flexibel om met transformatie van Achtersluispolder maar houd vast aan leidende principes (o.a. aantal 'maak-banen', realistische fasering, bereikbaarheid)

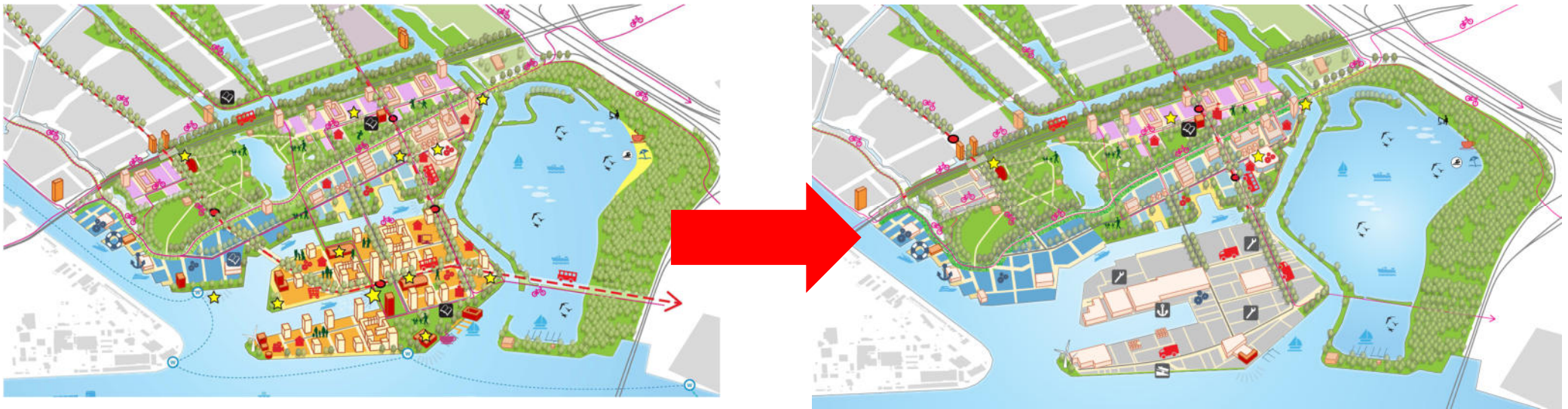


# Vooronderzoeken MER

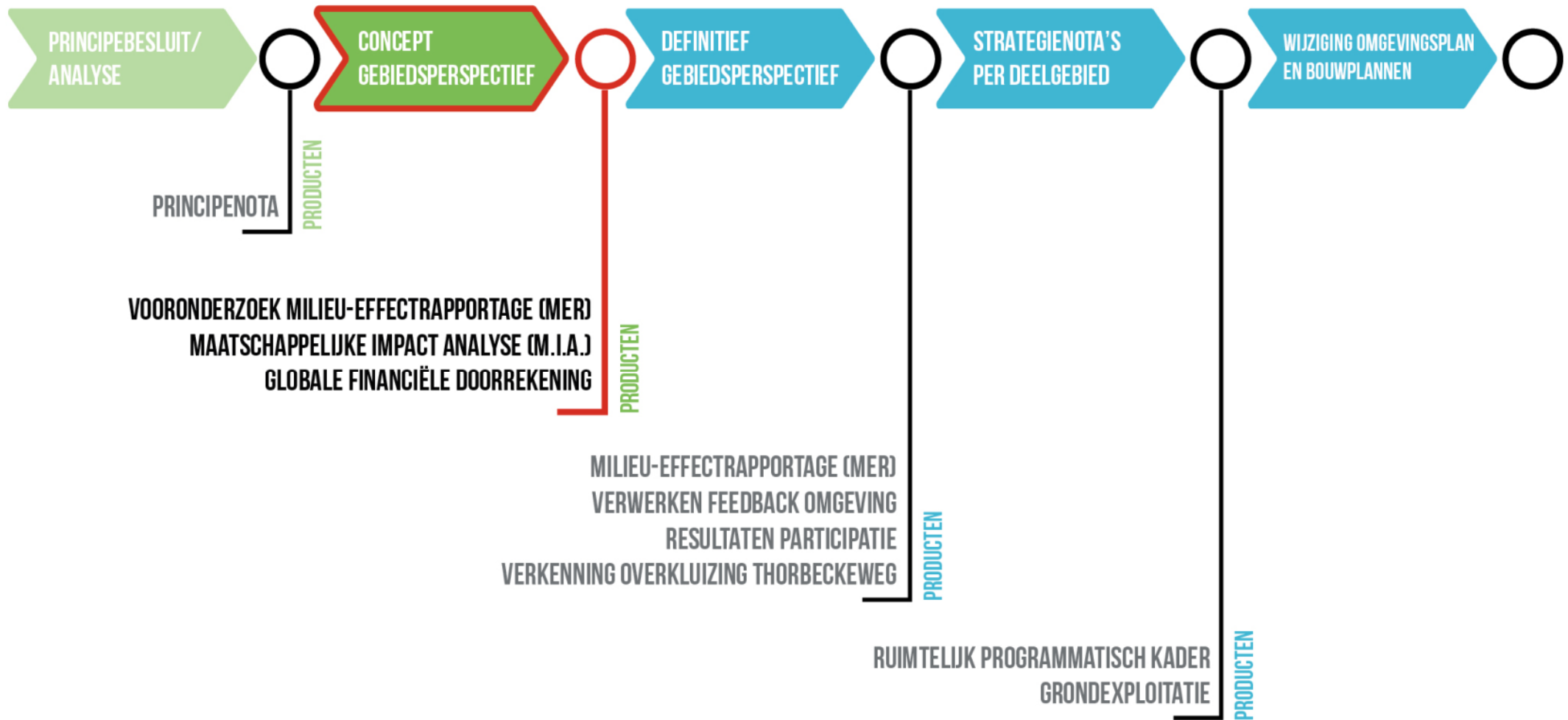
- Formele MER (NRD) start na besluitvorming over concept gebiedsperspectief
- Vooruitlopend diverse onderzoeken:
  - Verkeersonderzoek
  - Geluidsonderzoek
  - Stikstofonderzoek
  - Overige onderzoeken kwalitatief
- Conclusie: geen rode vlaggen voor concept gebiedsperspectief



# Gebiedsperspectief - koerswijziging



# Vervolgproces



# Vervolgproces

## Concept gebiedsperspectief (beoogde planning)

- Informatiebijeenkomst – 1 februari
- Collegebehandeling – februari
- Zaanstad Beraad – maart (inspraak mogelijk)
- Raad – 6 april

## Definitief gebiedsperspectief

- Eind 2023/begin 2024

# Vragen en/of suggesties

Mogen nu of later per mail: [j.kroft@zaanstad.nl](mailto:j.kroft@zaanstad.nl)